



Gascogne

FICHE TECHNIQUE

PARQUET BRUT EN 140 MM



PIN MARITIME PARQUET BRUT



Domaines d'utilisation

- Revêtement intérieur sol
- Eviter les contacts directs et répétés avec l'eau
- Attention, mis à portée d'une source de chaleur, le parquet peut se déformer

Entretien

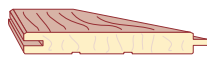
- Utiliser des chaussures non agressives et parfaitement essuyées de tous corps étrangers (gravillons, sable)
- Prévoir des patins de feutre sous les pieds des meubles.
- Utilisation d'un balai ou d'un aspirateur pour l'entretien courant
- Utilisation d'une serpillière très légèrement humide ou de produits adaptés à la finition appliquée pour un entretien plus spécifique

Conseils de pose / Pose clouée (DTU 51.1)

- La pose du parquet doit se faire une fois tous les travaux terminés et stabilisés (plâtres, enduits, peintures, etc.) et sur un sol propre, plan, lisse et sec.
- Le paquet emballé doit être stocké à plat au moins 72h avant dans la pièce où s'effectuera la pose afin de stabiliser le matériaux à la température ambiante (minimum 20°C). Le local doit être sec et sain.
- Il est conseillé de faire simplement une ouverture sur la longueur du paquet sans ôter le film plastique.
- Section de tasseau minimum conseillée : 40x60mm
- Entraxe des tasseaux bois de 40 cm
- Liaison entre deux pièces : Il est préférable de réaliser un joint de dilatation entre deux pièces où le parquet doit être posé.
- Un joint de dilatation périphérique de 10mm est conseillé

CARACTÉRISTIQUES TECHNIQUES

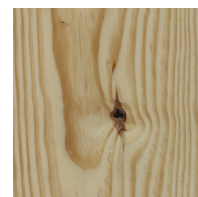
Dimensions	2000 X 140 X 21 mm
Taille des clous ou vis	50 mm minimum (conseillé en languette)
Support	Homogène
Lames/botte	5
Surface/botte	1,40 M ²
Bottes/palette	63
Surface/palette	88,20 M ²



4 MICRO CHANFREINS,
2 RAINURES AU CONTRE PAREMENT

CARACTÉRISTIQUES TECHNIQUES DU BOIS

Essence	PIN MARITIME
Densité moyenne	550 kg/m ³
Humidité	10 % (+ / - 3 %)
Couche d'usure	9 mm



Choix Extra
310040



Choix Nouveux
310034

Garanties

