



# Gascogne

FICHE TECHNIQUE

PARQUET BRUT EN 155 MM



# PIN MARITIME PARQUET BRUT



## Domaines d'utilisation

- Revêtement intérieur sol
- Eviter les contacts directs et répétés avec l'eau
- Attention, mis à portée d'une source de chaleur, le parquet peut se déformer

## Entretien

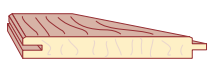
- Utiliser des chaussures non agressives et parfaitement essuyées de tous corps étrangers (gravillons, sable)
- Prévoir des patins de feutre sous les pieds des meubles.
- Utilisation d'un balai ou d'un aspirateur pour l'entretien courant
- Utilisation d'une serpillière très légèrement humide ou de produits adaptés à la finition appliquée pour un entretien plus spécifique

## Conseils de pose / Pose clouée (DTU 51.1)

- La pose du parquet doit se faire une fois tous les travaux terminés et stabilisés (plâtres, enduits, peintures, etc.) et sur un sol propre, plan, lisse et sec.
- Le paquet emballé doit être stocké à plat au moins 72h avant dans la pièce où s'effectuera la pose afin de stabiliser le matériaux à la température ambiante (minimum 20°C). Le local doit être sec et sain.
- Il est conseillé de faire simplement une ouverture sur la longueur du paquet sans ôter le film plastique.
- Section de tasseau minimum conseillée : 40x60mm
- Entraxe des tasseaux bois de 40 cm
- Liaison entre deux pièces : Il est préférable de réaliser un joint de dilatation entre deux pièces où le parquet doit être posé.
- Un joint de dilatation périphérique de 10mm est conseillé

## CARACTÉRISTIQUES TECHNIQUES

Dimensions	2000 X 155 X 21 mm
Taille des clous ou vis	50 mm minimum (conseillé en languette)
Support	Homogène
Lames/botte	4
Surface/botte	1,24 M <sup>2</sup>
Bottes/palette	66
Surface/palette	81,84 M <sup>2</sup>



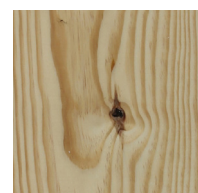
4 MICRO CHANFREINS,  
SANS RAINURES AU CONTRE PAREMENT

## CARACTÉRISTIQUES TECHNIQUES DU BOIS

Essence	PIN MARITIME
Densité moyenne	550 kg/m <sup>3</sup>
Humidité	10 % (+ / - 3%)
Couche d'usure	9 mm



Choix Sans Noeuds  
310016



Choix Petits noeuds  
310041



Choix Nouveaux  
310035

## Garanties

